

Sehr geehrte am Bau Beteiligte,

auch in den letzten Monaten ist bei Helfrich viel passiert.

Für zahlreiche spannende Projekte mit großen Herausforderungen wurden kreative Lösungen entwickelt und gleichzeitig sorgfältig geplant. In vielen Bereichen läuft parallel die Bauüberwachung auf Hochtouren. Nachfolgende Projekte zeigen Ihnen beispielhaft einen kleinen Ausschnitt aus unserem Leistungsspektrum.

Bitte beachten Sie auch die Meldung „In eigener Sache“ in diesem INSIDER!



Ich wünsche Ihnen einen erfolgreichen Bau-Herbst 2014!

Dipl.-Ing. (FH) Wilfried Helfrich  
Geschäftsführer

### Schöner lernen

## Generalsanierung Johann-Schöner-Gymnasium

*Eine moderne Infrastruktur inspiriert ab dem Jahr 2017 die Schülerinnen und Schüler des Johann-Schöner-Gymnasiums in Karlstadt beim Lernen. Das Büro Helfrich Ingenieure wird hierzu einen wesentlichen Beitrag leisten.*

Im Jahr 1974 läutete zum ersten Mal die Schulglocke im Johann-Schöner-Gymnasium in Karlstadt. Knapp 40 Jahre später fiel die Entscheidung zur **umfassenden Generalsanierung** der Bildungseinrichtung.

Bereits im August 2011 begann das VOF-Verfahren, aus dem Helfrich Ingenieure als Sieger für die **Planung und Bauüberwachung der Gewerke Heizung, Lüftung, Sanitär und Elektro** hervorgingen. Nach der aufwändigen Planungsphase unter der Führung des Architekturbüros BAURCONSULT begannen im März 2013 die Arbeiten, die noch bis voraussichtlich 2017 andauern. Neben dem zu **sanierenden Altbau** mit den Klassenräumen und der Verwaltung entsteht zusätzlich ein **Neubau für die naturwissenschaftlichen Fachräume**. Um einen reibungslosen Schulbetrieb zu gewährleisten, erfolgt die Generalsanierung in drei Bauabschnitten.

### Beleuchtung modernisiert

## Rexroth in optimalem Licht

*Eine optimale und abgestimmte Ausleuchtung der Arbeitsbereiche spielt für das Wohlbefinden und die Produktivität der Arbeitnehmer eine wichtige Rolle. Daher ist es wichtig, hier immer auf dem neuesten Stand zu sein. Das sieht auch der Antriebs- und Steuerungsspezialist Rexroth in Lohr so. Er hat Helfrich Ingenieure für eine professionelle Ausleuchtung der Arbeitsplätze durch eine Beleuchtungsoptimierung und -modernisierung engagiert.*

Seit dem Frühjahr 2014, nach einjähriger Planung und Umsetzung, nutzen die Arbeitnehmer des Unternehmens in den Hallen 102 und 103 des Werks nun ein **professionelles Beleuchtungssystem**. Um bei der Umsetzung der Baumaßnahme den Betriebsablauf nicht zu beeinträchtigen, erfolgte die Modernisierung des Beleuchtungssystems an Wochenenden und zwischen den Weihnachts- und Neujahrsfeiertagen. Nach Fertigstellung der Vorleistungen wurde die Beleuchtung innerhalb von nur neun Tagen im **Zwei-Schicht-Betrieb** zügig ausgetauscht.

Im Rahmen der Umsetzung wurden die Bestandsleuchten mit 150 Leuchtstofflampen und Hochvoltstrahlern mit insgesamt rund 80 kW Gesamtleistung ausgetauscht. Die 118 neuen LED-Leuchten erbringen nun eine installierte Gesamtleistung von 31,8 kW. Diese Leistung kann entsprechend, mittels der **tageslichtabhängigen Steuerung**, bis auf ca. 20 kW reduziert werden. Die tageslichtabhängige Steuerung ist über DALI-Schnittstelle in Verbindung mit KNX/EIB-Bus realisiert. Die gesamte Beleuchtungsanlage ist in mehrere unterschiedliche, nutzungsspezifische Bereiche aufgeteilt, so dass eine **individuelle Anpassung der Beleuchtungsstärke** bereichsweise möglich ist.

Die **Mindestbeleuchtungsstärke** liegt bei mindestens 350 lx und kann für einzelne Bereiche individuell bis auf ca. 700 lx geregelt werden. Durch diese Modernisierung wurde das Ziel erreicht, die rund 4.000 Quadratmeter großen und bis zu acht Meter hohen Hallen gleichmäßig auszuleuchten.

Die Bedienung der gesamten Beleuchtungsanlage erfolgt bereichsweise über die in den beiden Hallen installierten **zentralen Beleuchtungstableaus**. Falls eine Störung in der Beleuchtungsanlage auftritt, z.B. durch den Ausfall der Gebäudeleittechnik, besteht die Möglichkeit, die Beleuchtungsanlage direkt von einem eigenständigen Bereichsverteiler aus konventionell zu bedienen.



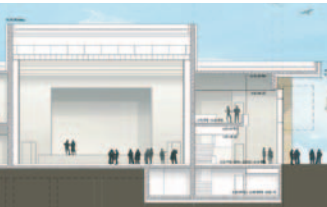
## Umweltfreundliche Versorgung

### Neubau der Stadthalle Bad Neustadt

*Nach der Entscheidung der Stadt Bad Neustadt, die alte Stadthalle durch einen Neubau zu ersetzen, wurde unser Planungsteam beauftragt, die Haustechnik in den Bereichen Heizung, Lüftung und Sanitär zu planen.*

Beheizt wird die neue Stadthalle mit **Fernwärme** aus der Biomassewärmeverversorgung GmbH & Co. KG Bad Neustadt. Im Gebäude kommen unterschiedliche Systeme zum Einsatz, von **klassischen Heizkörpern** über **Fußbodenheizung** im großen Saal bis hin zu **Paneeldeckeneheizungen** in den Seminarräumen. Für die Bereitstellung von Kälte zur Klimatisierung und Temperierung großer Teile der Stadthalle mit erhöhten Komfortanforderungen wird ein **Kaltwassersatz** installiert. Es wird ein aufwändiges **Lüftungssystem** zum Einsatz kommen, das bis zu 40.000 m<sup>3</sup> in der Stunde bewegt und gleichzeitig die hohen raumakustischen Anforderungen erfüllt. Für gehobene Veranstaltungen wurde der **Schallschutz** besonders beachtet; hier wird in den Sälen mit einem Störgeräuschpegel von nur 28 dB(A) nahezu Tonstudio-Qualität erreicht. Die Wasserhärte in Bad Neustadt wird mit einer **Enthärtungsanlage** auf Basis des Ionentauschprinzips entschärft und die Anforderungen an die Trinkwasserhygiene im Gebäude mit einem **automatischen Spülsystem** erfüllt.

Zur gesamten Steuerung und Überwachung der technischen Gebäudeausstattung wird eine **Gebäudeleittechnik** aufgebaut, die es ermöglicht, alle Funktionen zentral im Blick zu behalten.



## Helfrich fragt nach

### Hotel Sonnenhügel Bad Kissingen

*Vor rund einem Jahr hat das Büro Helfrich die brandschutztechnischen Maßnahmen im Hotel Sonnenhügel Bad Kissingen geplant. Wir haben bei der Geschäftsführung nachgefragt.*

**Dr. h.c. Franz Robertz, Treuhandgesellschaftler und stellvertretender Beiratsvorsitzender:** „In unserem Hause Hotel Sonnenhügel wurden bereits und werden noch umfassende brandschutztechnische Maßnahmen gemäß dem Brandschutznachweis aus dem Jahre 2012, erstellt vom Ingenieurbüro Rassek, in vier Bauabschnitten durchgeführt. Als ausführender Unternehmer koordinierte die Firma Schmück GmbH & Co. KG nicht nur die Zusammenarbeit zwischen Fachplanern und ausführenden Firmen während der Planung sowie in der Bauphase, sondern übernahm auch diverse Architektenleistungen.“

*Im Zuge dieser Maßnahmen wurden die Installation einer flächendeckenden Brandmeldeanlage und einer Sicherheitslichtanlage sowie eine brandschutztechnische Ertüchtigung aller Installationsschächte (Heizung/Sanitär/Elektro) und der Löschwasserleitungen in den Treppenhäusern für drei Bauabschnitte bereits realisiert und abgeschlossen. Der vierte Bauabschnitt soll im Jahre 2016 umgesetzt werden.*

*Die Maßnahmen dienen dem Schutz und der Sicherheit der sich in unserem Hause befindlichen Personen auf höchstem Niveau. Durch diese Maßnahmen wird der Entstehung von Bränden im Vorfeld entgegengewirkt, im Brandfall eine Ausbreitung des Feuers und Rauches vermindert und zügige Löscharbeiten zur Rettung von Menschen und Tieren ermöglicht. Gleichzeitig werden schädigende Auswirkungen eines Brandes auf Umwelt und Sachwerte stark minimiert. Die den Brandschutz umfassenden Maßnahmen wirken somit sowohl vorbeugend als auch abwehrend.*

*Mit der Beauftragung des Ingenieurbüros Helfrich für o.g. Maßnahmen haben wir einen verlässlichen Partner gefunden, der die ihm gestellten Aufgaben professionell umsetzt.“*

## In eigener Sache

### Bewährte Planungsqualität unter neuem Namen

Unser Einzelunternehmen Helfrich Ingenieure Main-Rhön ist mit Wirkung zum 06.05.2014 in die **Helfrich Ingenieure Projektierungsgesellschaft mbH** übergegangen.

Auch unter unserem neuen Namen stehen wir für nachhaltige Qualität des Planens, Bauens und für innovative Lösungen. Unser neuer Name unterstreicht die auf unsere **Kernkompetenzen** ausgerichteten Ziele und ist ein Ausdruck kontinuierlicher Weiterentwicklung.

**Ihre langjährigen Ansprechpartner stehen Ihnen unter den bekannten Kontaktdaten weiterhin zur Verfügung.**

Wir bedanken uns für das bisher entgegengebrachte Vertrauen und freuen uns auf eine weitere erfolgreiche Zusammenarbeit nun unter der Flagge von „Helfrich Ingenieure Projektierungsgesellschaft mbH“.

**HELFRICH** Ingenieure  
Gebäudetechnische Planung

## KARRIERE

**Die Sicherung des Fachkräftenachwuchses spielt auch bei uns eine bedeutende Rolle.**

**Wir freuen uns, dass wir bei unseren vielfältigen Maßnahmen zur Gewinnung neuer Auszubildender auf unsere jungen Leute selbst zählen können.**

So haben unsere Auszubildenden **Jule Frank** (Kauffrau für Bürokommunikation) und **Kerstin Kaiser** (Technische Systemplanerin) im März dieses Jahres an den jährlichen **Berufsfindungstagen** an der Realschule in Bad Brückenaun teilgenommen.



Bereits seit mehreren Jahren schicken wir unsere Auszubildenden zu dieser Veranstaltung. Hier stellen die jungen Leute den Schülern, die ja potenzielle Azubis/Angestellte sind, ihre Lehrberufe sowie unser Unternehmen vor. In Vorträgen und individuellen Gesprächen

präsentieren unsere Nachwuchskräfte stets sehr engagiert und professionell ihre Arbeitsbereiche.

Die Schülerinnen und Schüler zeigen sich von den ungewöhnlichen „Referenten“ immer sehr begeistert, da sie so auf Augenhöhe und in ihrer Sprache Wichtiges zu den vorgestellten Berufsbildern und dem Lehrbetrieb erfahren und erste Eindrücke aus der Berufswelt anschaulich vermittelt bekommen.

Auch bei der Berufsfindungsveranstaltung „Girls Days“ waren wir dabei! Mehr lesen Sie im nächsten INSIDER!

